

# SONDERZUBEHÖR / MUNDSTÜCKE Blindnietgeräte

## MUNDSTÜCKE STANDARD + VERLÄNGERT

SN2, AccuBird®, AccuBird® Pro, PowerBird®, PowerBird® Pro, PowerBird® Pro Gold Edition, TAURUS®

Ø	Werkstoff	Ø d	Ø D	Standard	No.	V (8mm)	No.
2,4	Alu	1,6	6,0	17/16	<b>143 4972</b>	-	-
2,4	Alu	1,8	6,0	17/18	<b>143 4976</b>	V-17/18	<b>143 4979</b>
3,2	CAP®-Alu, CAP®-Kupfer	1,8	6,0	17/18	<b>143 4976</b>	V-17/18	<b>143 4979</b>
3	Alu/Cu	2,0	6,0	17/20	<b>143 4994</b>	V-17/20	<b>145 7315</b>
3	Alu, Cu, Stahl, Edelstahl, Stinox, Alu/Alu	2,2	6,0	17/22	<b>143 5018</b>	V-17/22	<b>145 7323</b>
3 und 3,2	Alu, Cu, Stahl, Edelstahl, Stinox, Alu/Alu, PG-Alu, PG-Stahl	2,4	6,0	17/24	<b>143 4955</b>	V-17/24	<b>143 4980</b>
4	Alu, Cu, CAP®-Alu, CAP®-Cu	2,4	6,0	17/24	<b>143 4955</b>	V-17/24	<b>143 4980</b>
4	Stahl, Alu/Alu, PG-Alu	2,7	8,0	17/27	<b>143 4973</b>	V-17/27	<b>143 4981</b>
4	Edelstahl, Stinox, PG-Stahl	3,0	8,0	17/29	<b>143 4974</b>	V-17/29	<b>143 4982</b>
4,8 und 5	Alu, CAP®-Alu, CAP®-Cu, PG-Alu	3,0	8,0	17/29	<b>143 4974</b>	V-17/29	<b>143 4982</b>
4,8 und 5	Stahl, Alu/Alu	3,35	8,0	17/32	<b>143 4975</b>	V-17/32	<b>143 4983</b>
4,8 und 5	Edelstahl, Stinox, PG-Stahl	3,6	10,0	17/36	<b>143 4977</b>	V-17/36	<b>143 4984</b>
6	Alu	3,6	10,0	17/36	<b>143 4977</b>	V-17/36	<b>143 4984</b>
6	Stahl	4,0	10,0	17/40	<b>143 4999</b>	V-17/40	<b>143 5038</b>
6,4	Alu, PG-Alu	4,0	10,0	17/40	<b>143 4999</b>	V-17/40	<b>143 5038</b>
6,4	Stahl, Alu/Alu	4,5	10,0	17/45	<b>143 4860</b>	V-17/45	<b>143 4866</b>
4	Kunststoff	3,0	-	17/30 K	<b>143 4933</b>	-	-
5	Kunststoff	3,5	-	17/35 K	<b>143 5824</b>	-	-
6	Kunststoff	4,0	-	17/40 K	<b>143 4998</b>	-	-

## MEGA GRIP® / Monobolt®

4,8	alle MEGA GRIP®	3,1	8,0	17/31 MG	<b>143 4993</b>
6,4	alle MEGA GRIP®	4,2	10,0	17/41 MG	<b>143 4865</b>
4,8	Monobolt®	3,1	8,0	17/31 MB	<b>143 4868</b>
6,4	Monobolt®	4,2	9,5	17/42 MB	<b>143 4869</b>

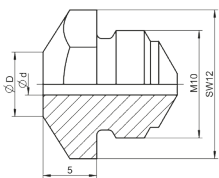
## BULB-TITE®

4	alle BULB-TITE®	2,64	8,0	17/26 BT	<b>143 4985</b>
5,2	alle BULB-TITE®	3,23	10,0	17/32 BT	<b>143 4986</b>
6,3	alle BULB-TITE®	4,2	11,0	17/42 BT	<b>143 4988</b>
7,7	alle BULB-TITE®	4,8	10,0	17/48 BT	<b>143 4989</b>

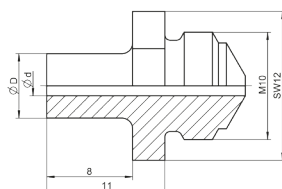
Die Bezeichnung des Mundstücks (z.B. 17/32) ist auf dem jeweiligen Mundstück zu finden.



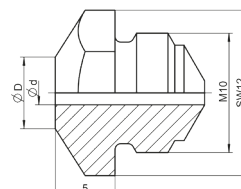
Standard-Ausführung  
17/.....Mundstücke



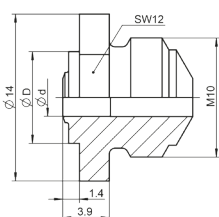
Verlängerte Ausführung  
(8 mm) V-17/.....Mundstücke



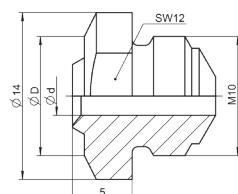
Sonder-Ausführung  
17/.....MG-Mundstücke



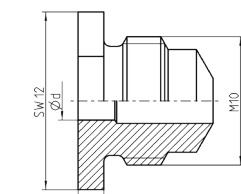
Sonder-Ausführung  
17/.....MB-Mundstücke



Sonder-Ausführung  
17/.....BT-Mundstücke



Sonder-Ausführung  
17/.....Kunststoff-Mundstücke



Das Zusammenwirken von Mundstück und Verbinder muss vom Anwender getestet werden und liegt in dessen Verantwortung!